

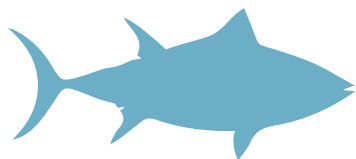


รายงานการเงินปี 2559

มูลนิธิเอ็นไลฟ์

รายงานของผู้สอบบัญชีรับอนุญาตและงบการเงิน

วันที่ 31 ธันวาคม 2559





บริษัท สำนักงานสนัน เกตุทัต จำกัด SANAN KETUDAT CO., LTD.

73 อาคารธุรกิจบิณฑ์ ชั้น 3 ถนนพระรามที่ 6 แขวงสามเสนใน เขตพญาไท กรุงเทพฯ 10400
โทร. 0-2618-2842-6 แฟกซ์ : 0-2278-0675, 0-2618-2854

รายงานของผู้สอบบัญชีรับอนุญาต

เสนอ คณะกรรมการของมูลนิธิเอ็นไลฟ์

ความเห็น

ข้าพเจ้าได้ตรวจสอบงบการเงินของมูลนิธิเอ็นไลฟ์ ซึ่งประกอบด้วยงบแสดงฐานะการเงิน ณ วันที่ 31 ธันวาคม พ.ศ.2559 งบกำไรขาดทุน สำหรับปีสิ้นสุดวันเดียวกันและหมายเหตุประกอบงบการเงินรวมถึงหมายเหตุสรุปนโยบายการบัญชีที่สำคัญ

ข้าพเจ้าเห็นว่า งบการเงินข้างต้นนี้แสดงฐานะการเงินของมูลนิธิยุวพัฒน์ ณ วันที่ 31 ธันวาคม 2559 ผลการดำเนินงาน สำหรับปีสิ้นสุดวันเดียวกันโดยถูกต้องตามที่ควรในสาระสำคัญตามมาตรฐานการรายงานทางการเงิน สำหรับกิจการที่ไม่มีส่วนได้เสียสาธารณะ

เกณฑ์ในการแสดงความเห็น

ข้าพเจ้าได้ปฏิบัติตามตรวจสอบตามมาตรฐานการสอบบัญชี ความรับผิดชอบของข้าพเจ้าได้กล่าวไว้ในส่วนของความรับผิดชอบของผู้สอบบัญชีต่อการตรวจสอบงบการเงินในรายงานของข้าพเจ้า ข้าพเจ้ามีความเป็นอิสระจากมูลนิธิตามข้อกำหนดจรรยาบรรณของผู้ประกอบวิชาชีพบัญชีที่กำหนดโดยสภาวิชาชีพบัญชีในพระบรมราชูปถัมภ์ ในส่วนที่เกี่ยวข้องกับการตรวจสอบงบการเงิน และข้าพเจ้าได้ปฏิบัติตามความรับผิดชอบด้านจรรยาบรรณอื่นๆ ซึ่งเป็นไปตามข้อกำหนดเหล่านี้ ข้าพเจ้าเชื่อว่าหลักฐานการสอบบัญชีที่ข้าพเจ้าได้รับเพียงพอและเหมาะสมเพื่อใช้เป็นเกณฑ์ในการแสดงความเห็นของข้าพเจ้า

ความรับผิดชอบของผู้บริหารต่องบการเงิน

ผู้บริหารมีหน้าที่รับผิดชอบในการจัดทำและนำเสนองบการเงินเหล่านี้โดยถูกต้องตามที่ควรตามมาตรฐานการรายงานทางการเงิน สำหรับกิจการที่ไม่มีส่วนได้เสียสาธารณะ และรับผิดชอบเกี่ยวกับการควบคุมภายในที่ผู้บริหารพิจารณาว่าจำเป็นเพื่อให้สามารถจัดทำงบการเงินที่ปราศจากการแสดงข้อมูลที่ขัดต่อข้อเท็จจริงอันเป็นสาระสำคัญไม่ว่าจะเกิดจากการทุจริตหรือข้อผิดพลาด



ในการจัดทำงบการเงิน ผู้บริหารรับผิดชอบในการประเมินความสามารถของมูลนิธิต่อเนื่อง เปิดเผยเรื่องที่เกี่ยวข้องกับการดำเนินงานต่อเนื่องและการใช้เกณฑ์การบัญชีสำหรับการดำเนินงานต่อเนื่อง

ความรับผิดชอบของผู้สอบบัญชีต่อการตรวจสอบงบการเงิน

การตรวจสอบของข้าพเจ้ามีวัตถุประสงค์เพื่อให้ได้ความเชื่อมั่นอย่างสมเหตุสมผลว่างบการเงินโดยรวมปราศจากการแสดงข้อมูลที่ขัดต่อข้อเท็จจริงอันเป็นสาระสำคัญหรือไม่ ไม่ว่าจะเกิดจากการทุจริตหรือข้อผิดพลาด และเสนอรายงานของผู้สอบบัญชีซึ่งรวมความเห็นของข้าพเจ้าอยู่ด้วย ความเชื่อมั่นอย่างสมเหตุสมผลคือความเชื่อมั่นในระดับสูงแต่ไม่ได้เป็นการรับประกันว่าการปฏิบัติงานตรวจสอบตามมาตรฐานการสอบบัญชีจะสามารถตรวจพบข้อมูลที่ขัดต่อข้อเท็จจริงอันเป็นสาระสำคัญที่มีอยู่ได้เสมอไป ข้อมูลที่ขัดต่อข้อเท็จจริงอาจเกิดจากการทุจริตหรือข้อผิดพลาดและถือว่ามีสาระสำคัญเมื่อคาดการณ์ได้อย่างสมเหตุสมผลว่ารายการที่ขัดต่อข้อเท็จจริงแต่ละรายการหรือทุกรายการรวมกันจะมีผลต่อการตัดสินใจทางเศรษฐกิจของผู้ใช้งบการเงินจากการใช้งบการเงินเหล่านี้

ในการตรวจสอบของข้าพเจ้าตามมาตรฐานการสอบบัญชี ข้าพเจ้าได้ใช้ดุลยพินิจและการสังเกตและสงสัยเยี่ยงผู้ประกอบวิชาชีพตลอดการตรวจสอบ การปฏิบัติงานของข้าพเจ้ารวมถึง

- ระบุและประเมินความเสี่ยงจากการแสดงข้อมูลที่ขัดต่อข้อเท็จจริงอันเป็นสาระสำคัญในงบการเงินไม่ว่าจะเกิดจากการทุจริตหรือข้อผิดพลาด ออกแบบและปฏิบัติงานตามวิธีการตรวจสอบเพื่อตอบสนองต่อความเสี่ยงเหล่านั้น และได้หลักฐานการสอบบัญชีที่เพียงพอและเหมาะสมเพื่อเป็นเกณฑ์ในการแสดงความเห็นของข้าพเจ้า ความเสี่ยงที่ไม่พบข้อมูลที่ขัดต่อข้อเท็จจริงอันเป็นสาระสำคัญซึ่งเป็นผลมาจากการทุจริตจะสูงกว่าความเสี่ยงที่เกิดจากข้อผิดพลาด เนื่องจากการทุจริตอาจเกี่ยวกับการสมรู้ร่วมคิด การปลอมแปลงเอกสารหลักฐาน การตั้งใจละเว้นการแสดงข้อมูล การแสดงข้อมูลที่ไม่ตรงตามข้อเท็จจริงหรือการแทรกแซงการควบคุมภายใน
- ทำความเข้าใจในระบบการควบคุมภายในที่เกี่ยวข้องกับการตรวจสอบ เพื่อออกแบบวิธีการตรวจสอบที่เหมาะสมกับสถานการณ์ แต่ไม่ใช่เพื่อวัตถุประสงค์ในการแสดงความเห็นต่อความมีประสิทธิภาพของการควบคุมภายในของมูลนิธิ
- ประเมินความเหมาะสมของนโยบายการบัญชีที่ผู้บริหารใช้และความสมเหตุสมผลของประมาณการทางบัญชีและการเปิดเผยข้อมูลที่เกี่ยวข้องซึ่งจัดทำขึ้นโดยผู้บริหาร
- สรุปร่วมกับความเหมาะสมของการใช้เกณฑ์การบัญชีสำหรับการดำเนินงานต่อเนื่องของผู้บริหารและจากหลักฐานการสอบบัญชีที่ได้รับ สรุปร่วมว่ามีความไม่แน่นอนที่มีสาระสำคัญที่เกี่ยวกับเหตุการณ์หรือสถานการณ์ที่อาจเป็นเหตุให้เกิดข้อสงสัยอย่างมีนัยสำคัญต่อความสามารถของมูลนิธิต่อเนื่องหรือไม่ ถ้าข้าพเจ้าได้ข้อสรุปว่ามีความไม่แน่นอนที่มีสาระสำคัญ ข้าพเจ้าต้องกล่าวไว้ในรายงานของผู้สอบบัญชีของข้าพเจ้าถึงการเปิดเผยที่เกี่ยวข้องในงบการเงิน หรือถ้าการเปิดเผยดังกล่าวไม่เพียงพอ ความเห็นของข้าพเจ้าจะเปลี่ยนแปลงไป ข้อสรุปของข้าพเจ้าขึ้นอยู่กับ



หลักฐานการสอบบัญชีที่ได้รับจนถึงวันที่ในรายงานของผู้สอบบัญชีของข้าพเจ้า อย่างไรก็ตาม เหตุการณ์หรือสถานการณ์ในอนาคตอาจเป็นเหตุให้มูลนิธิต้องหยุดการดำเนินงานต่อเนื่อง

- ประเมินการนำเสนอ โครงสร้างและเนื้อหาของงบการเงินโดยรวม รวมถึงการเปิดเผยว่างบการเงินแสดงรายการและเหตุการณ์ในรูปแบบที่ทำให้มีการนำเสนอข้อมูลโดยถูกต้องตามที่ควร

ข้าพเจ้าได้สื่อสารกับผู้บริหารเกี่ยวกับขอบเขตและช่วงเวลาของการตรวจสอบตามที่ได้วางแผนไว้ ประเด็นที่มีนัยสำคัญที่พบจากการตรวจสอบ รวมถึงข้อบกพร่องที่มีนัยสำคัญในระบบการควบคุมภายในซึ่งข้าพเจ้าได้พบในระหว่างการตรวจสอบของข้าพเจ้า



(นายไพโรจน์ อินทร์ตรา)

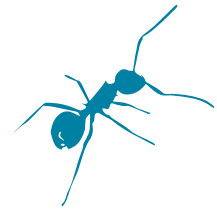
ผู้สอบบัญชีรับอนุญาตเลขทะเบียน 3944

กรุงเทพมหานคร

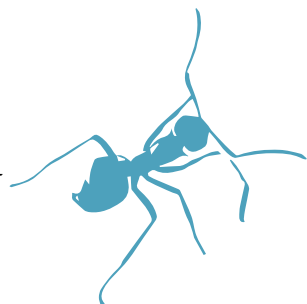
28 มกราคม 2560



มูลนิธิเอ็นไลฟ์
งบแสดงฐานะการเงิน
ณ วันที่ 31 ธันวาคม 2559

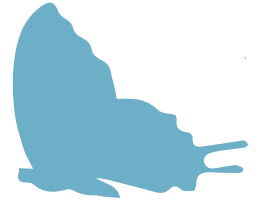


	สินทรัพย์	หมายเหตุ	(หน่วย : บาท)	
			2559	2558
สินทรัพย์หมุนเวียน				
เงินสดและรายการเทียบเท่าเงินสด		3.2 และ 4	42,283.75	49,853.14
ลูกหนี้อื่น			35,066.30	54,143.50
รวมสินทรัพย์หมุนเวียน			77,350.05	103,996.64
สินทรัพย์ไม่หมุนเวียน				
อุปกรณ์		5	5,163.69	-
รวมสินทรัพย์ไม่หมุนเวียน			5,163.69	-
รวมสินทรัพย์			82,513.74	103,996.64
หนี้สินและทุนสะสม				
หนี้สินหมุนเวียน				
เจ้าหนี้การค้าและเจ้าหนี้อื่น		6	52,983.10	42,700.79
ภาษีเงินได้ค้างจ่าย			24.79	88.10
รวมหนี้สินหมุนเวียน			53,007.89	42,788.89
รวมหนี้สิน			53,007.89	42,788.89
ทุนสะสม				
ทุนเริ่มแรก			500,000.00	500,000.00
รายได้สูง(ต่ำ)กว่าค่าใช้จ่ายสะสมยกไป			(470,494.15)	(438,792.25)
รวมทุนสะสม			29,505.85	61,207.75
รวมหนี้สินและทุนสะสม			82,513.74	103,996.64



ลงชื่อ.....ประธานกรรมการมูลนิธิ
(นายพระนาย สุวรรณรัฐ)

หมายเหตุประกอบงบการเงินเป็นส่วนหนึ่งของงบการเงินนี้



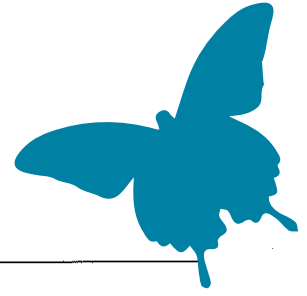
มูลนิธิเอ็นไลฟ์
งบรายได้และค่าใช้จ่าย
สำหรับปีสิ้นสุดวันที่ 31 ธันวาคม 2559

	หมายเหตุ	(หน่วย : บาท)	
		2559	2558
รายได้	3.1		
รายได้จากการบริจาค		1,302,505.50	1,884,900.00
ดอกเบี้ยรับ		280.93	990.22
รายได้อื่น		0.81	-
รวมรายได้		<u>1,302,787.24</u>	<u>1,885,890.22</u>
ค่าใช้จ่าย	3.1		
ค่าใช้จ่ายเพื่อการบริจาค		347,731.73	859,329.25
ค่าใช้จ่ายในการบริหารและทั่วไป		986,729.30	1,044,534.13
ภาษีเงินได้	7	28.11	99.02
รวมค่าใช้จ่าย		<u>1,334,489.14</u>	<u>1,903,962.40</u>
รายได้สูง(ต่ำ)กว่าค่าใช้จ่ายประจำปี		(31,701.90)	(18,072.18)
รายได้ต่ำกว่าค่าใช้จ่ายสะสมยกมา		(438,792.25)	(420,720.07)
รายได้สูง(ต่ำ)กว่าค่าใช้จ่ายสะสมยกไป		<u>(470,494.15)</u>	<u>(438,792.25)</u>



ลงชื่อ.....ประธานกรรมการมูลนิธิ
(นายพระนาย สุวรรณรัฐ)

หมายเหตุประกอบงบการเงินเป็นส่วนหนึ่งของงบการเงินนี้



1. ข้อมูลทั่วไป

มูลนิธิเอ็นไลฟ์ได้จดทะเบียนถูกต้องตามประมวลกฎหมายแพ่งและพาณิชย์แล้วเมื่อวันที่ 7 กุมภาพันธ์ 2554 มีสำนักงานใหญ่ตั้งอยู่เลขที่ 1 พรีเมียร์คอร์ปอเรทพาร์ค ซอยพรีเมียร์ 2 ถนนศรีนครินทร์ แขวงหนองบอน เขต ประเวศ กรุงเทพมหานคร โดยมีวัตถุประสงค์ เพื่อ

- 1.1 เพื่อส่งเสริมกิจกรรมในการอนุรักษ์ ฟื้นฟู และดูแลทรัพยากรธรรมชาติและสิ่งแวดล้อมให้สอดคล้องกับการพัฒนาการท่องเที่ยวอย่างยั่งยืนในพื้นที่แหลมพระนาง - ไร่เลและพื้นที่อื่นๆ
- 1.2 เพื่อเป็นสื่อกลางในการเชิญชวนชาวไทยและชาวต่างชาติได้ตระหนักและเข้าใจถึงความสำคัญของการพัฒนาอย่างยั่งยืน และปลูกฝังจิตสำนึกในการอนุรักษ์ทรัพยากรธรรมชาติและพื้นที่แหลมพระนาง - ไร่เล และพื้นที่อื่นๆ
- 1.3 เพื่อเชื่อมโยงและสร้างเครือข่ายระหว่างบุคคล ชุมชนและองค์กรที่มีอุดมการณ์เดียวกันในการอนุรักษ์ทรัพยากรธรรมชาติ เพื่อแลกเปลี่ยนความคิดเห็น แลกเปลี่ยนความรู้และช่วยเหลือซึ่งกันและกันในการอนุรักษ์ทรัพยากรธรรมชาติในพื้นที่แหลมพระนาง - ไร่เลและพื้นที่อื่นๆ
- 1.4 เพื่อสนับสนุนกิจกรรมของชุมชนในการอนุรักษ์ ฟื้นฟู ธรรมชาติรวมถึงกิจกรรมในด้านการบริหารจัดการพื้นที่ให้อยู่ในสภาพที่เป็นมิตรกับสิ่งแวดล้อม ปลอดภัย และสะดวกสบายสำหรับทั้งผู้มาเยือนและคนในชุมชนในพื้นที่แหลมพระนาง - ไร่เลและพื้นที่อื่นๆ
- 1.5 เพื่อเป็นแบบอย่างต่อชุมชนอื่นๆ ทั้งในและต่างประเทศที่จะนำแนวคิดนี้ไปพัฒนาท้องถิ่นของตน
- 1.6 เพื่อดำเนินการหรือร่วมมือกับองค์กรอื่นๆ เพื่อสาธารณประโยชน์หรือสาธารณกุศล
- 1.7 ไม่ดำเนินการเกี่ยวข้องกับการเมืองแต่ประการใด

2. หลักเกณฑ์ในการจัดทำงบการเงิน

งบการเงินของมูลนิธิได้จัดทำขึ้นตามหลักการบัญชีที่รับรองทั่วไปภายใต้พระราชบัญญัติการบัญชี พ.ศ.2543 ซึ่งหมายถึงมาตรฐานการรายงานทางการเงินที่ออกภายใต้พระราชบัญญัติวิชาชีพบัญชี พ.ศ.2547

งบการเงินนี้จัดทำขึ้นตามมาตรฐานการรายงานทางการเงินสำหรับกิจการที่ไม่มีส่วนได้เสียสาธารณะ ซึ่งออกและประกาศโดยสภาวิชาชีพบัญชี ("สภาวิชาชีพบัญชี") ในระหว่างปี 2554 ทั้งนี้การถือปฏิบัติตามมาตรฐานการรายงานทางการเงินสำหรับกิจการที่ไม่มีส่วนได้เสียสาธารณะดังกล่าว มีผลให้เกิดการเปลี่ยนแปลงนโยบายบัญชีของมูลนิธิ ผลจากการเปลี่ยนแปลงดังกล่าวไม่มีผลกระทบต่องบการเงินอย่างมีสาระสำคัญ

งบการเงินนี้ได้จัดทำขึ้นโดยถือหลักการบันทึกตามราคาทุนเดิม เว้นแต่จะได้เปิดเผยเป็นอย่างอื่นในนโยบายบัญชี

ในการจัดทำงบการเงินให้เป็นไปตามมาตรฐานการรายงานทางการเงินสำหรับกิจการที่ไม่มีส่วนได้เสียสาธารณะ ผู้บริหารต้องใช้วิจารณญาณ การประมาณและข้อสมมุติฐานหลายประการซึ่งมีผลกระทบต่อการกำหนดนโยบายการบัญชีและการรายงานจำนวนเงินที่เกี่ยวกับ สินทรัพย์ หนี้สิน รายได้ และค่าใช้จ่าย ผลที่เกิดขึ้นจริงอาจแตกต่างจากที่ประมาณไว้ พ

ลงชื่อ.....ประธานกรรมการมูลนิธิ
(นายพระนาย สุวรรณรัฐ)



มูลนิธิเอ็นไลฟ์
หมายเหตุประกอบงบการเงิน
วันที่ 31 ธันวาคม 2559

3. สรุปนโยบายการบัญชีที่สำคัญ

3.1 การรับรู้รายได้และค่าใช้จ่าย

มูลนิธิฯ รับรู้รายได้และค่าใช้จ่ายตามเกณฑ์คงค้าง

3.2 เงินสดและรายการเทียบเท่าเงินสด

เงินสดและรายการเทียบเท่าเงินสด ประกอบด้วย เงินสด เงินฝากธนาคารประเภทออมทรัพย์ กระแสรายวัน และประจำไม่เกิน 3 เดือนและเงินลงทุนระยะสั้นซึ่งถึงกำหนดจ่ายคืนในระยะเวลาไม่เกิน 3 เดือนและปราศจากภาวะผูกพัน

4. เงินสดและรายการเทียบเท่าเงินสด

	(หน่วย : บาท)	
	2559	2558
เงินฝากสถาบันการเงิน		
เงินสด	11,462.50	-
ออมทรัพย์	8,821.25	27,853.14
กระแสรายวัน	22,000.00	22,000.00
รวม	42,283.75	49,853.14



ลงชื่อ.....ประธานกรรมการมูลนิธิ
(นายพระนาย สุวรรณรัฐ)

7

มูลนิธิเอ็นไลฟ์

หมายเหตุประกอบงบการเงิน

วันที่ 31 ธันวาคม 2559

5. อุปกรณ์

		(หน่วย : บาท)
		อุปกรณ์
<u>ราคาทุน</u>		
ณ วันที่ 1 มกราคม 2557		-
ซื้อทรัพย์สิน		-
จำหน่ายทรัพย์สิน		-
ณ วันที่ 31 ธันวาคม 2558		-
ซื้อทรัพย์สิน		6,092.58
จำหน่ายทรัพย์สิน		-
ณ วันที่ 31 ธันวาคม 2559		6,092.58
<u>ค่าเสื่อมราคาสะสม</u>		
ณ วันที่ 1 มกราคม 2557		-
ค่าเสื่อมราคา		-
จำหน่ายทรัพย์สิน		-
ณ วันที่ 31 ธันวาคม 2558		-
ค่าเสื่อมราคา		928.89
จำหน่ายทรัพย์สิน		-
ณ วันที่ 31 ธันวาคม 2559		928.89
<u>มูลค่าสุทธิทางบัญชี</u>		
ณ วันที่ 31 ธันวาคม 2558		-
ณ วันที่ 31 ธันวาคม 2559		5,163.69

ค่าเสื่อมราคา ปี 2558 - บาท
2559 928.89 บาท

6. เจ้าหนี้การค้าและเจ้าหนี้อื่น

		(หน่วย : บาท)	
		2559	2558
เจ้าหนี้การค้า		10,209.18	10,471.13
ภาษีหัก ณ ที่จ่ายค้างจ่าย		481.06	940.29
ค่าใช้จ่ายค้างจ่าย		13,259.05	12,107.00
ประกันสังคมค้างจ่าย		1,000.00	-
ตัวเงินจ่าย		28,033.81	19,182.37
รวม		52,983.10	42,700.79

ลงชื่อ.....ประธานกรรมการมูลนิธิ

(นายพระนาย สุวรรณรัฐ)

8



มูลนิธิเอ็นไลฟ์
หมายเหตุประกอบงบการเงิน
วันที่ 31 ธันวาคม 2559

7. ภาษีเงินได้นิติบุคคล

มูลนิธิ เป็นหน่วยงานที่มีได้มุ่งค่าหากำไรตามประมวลรัษฎากร จึงได้รับยกเว้นภาษีเงินได้นิติบุคคลสำหรับรายได้จากการรับบริจาค สำหรับรายได้จากดอกเบี้ยและรายได้จากการดำเนินงานได้คำนวณภาษีเงินได้นิติบุคคลในอัตรา ร้อยละ 10 และ 2 ตามลำดับ

8. การอนุมัติงบการเงิน

งบการเงินนี้ได้รับการอนุมัติให้ออกโดยกรรมการผู้มีอำนาจลงนามของมูลนิธิ เมื่อวันที่ 28 มกราคม 2560 ๗

ps.
ลงชื่อ.....ประธานกรรมการมูลนิธิ
(นายพระนาย สุวรรณรัฐ)

9

